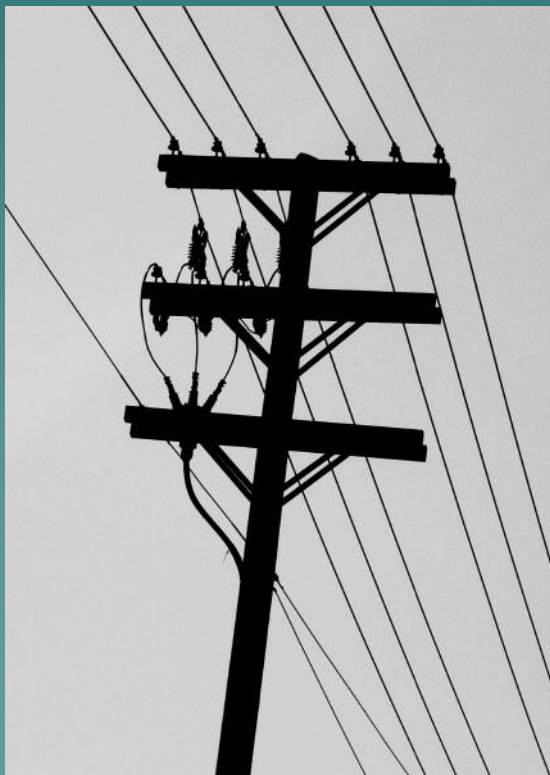


PRESENTAZIONE FONDO GARANZIA IN CAMPO ENERGETICO



- u **DELIBERA n° 291/2006** à attraverso questa delibera si è iniziato un percorso di incentivazione finanziaria in materia di produzione di energia da fonti rinnovabili nonché di ecoefficienza in campo energetico attraverso lo strumento del Fondo di Garanzia.
- u **Somma stanziata Euro 2.000.000 del bilancio 2006, che attiva fino a 25.000.000 di Euro di finanziamento**

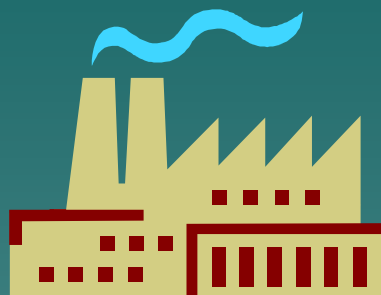
DECRETO DIRIGENZIALE n° 2179/2006 à
recante in allegato il Regolamento del Fondo di
Garanzia ivi inclusi gli investimenti in campo
energetico.

Progetti di investimento

- u Settore della produzione di energia da fonti rinnovabili
- u Rivolti ad interventi relativi al risparmio energetico nell'illuminazione pubblica
- u Impianti centralizzati con sistemi anche cogenerativi a gas naturale
- u Destinati all'adeguamento, potenziamento o rinnovamento di macchinari e impianti negli ambiti previsti dai precedenti punti

BENEFICIARI DELLA GARANZIA DEL FONDO

u PMI



u CITTADINI (persone fisiche)
(NOVITA' ASSOLUTA)



u Comuni, Province, Comunità montane
Aziende Sanitarie Locali,
Consorzi e
Società Consortili,
queste ultime costituite
anche unitamente a soggetti privati

NOVITA'

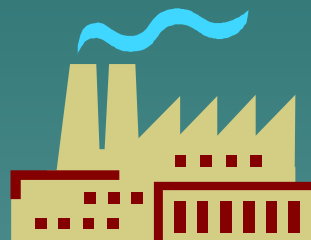




Le PMI sono quelle operanti nei settori – Classificazione delle attività economiche ATECO 2002 indicati al punto 4 dell'art. 16 "Regolamento Fondo Regionale di Garanzia per gli investimenti nelle PMI" in allegato al DD n° 2179/2006.

- u Sono escluse le aziende operanti nel comparto agricolo.

IMPORTO DEL FINANZIAMENTO AMMISSIBILE

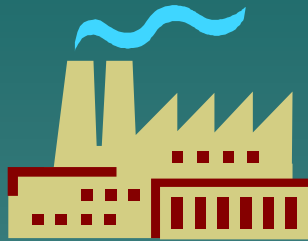


u DA € 5.001 A € 500.000 PER LE PMI,
COMUNI, PROVINCIE, ASL, CONSORZI
E SOCIETA' CONSORTILI



u DA € 5.001 A € 40.000 PER LE
PERSONE FISICHE

DURATA DEL FINANZIAMENTO



- u TRA **60 E 120 MESI** PER LE PMI, COMUNI. PROVINCE, ASL, CONSORZI E SOCIETA' CONSORTILI



- u TRA **18 E 60 MESI** PER LE PERSONE FISICHE

Misura della Garanzia e Costi

- u Il fondo garantisce fino all' 80% dell'importo di ciascun finanziamento

(contro il 60% di tutti gli altri settori di intervento vedi fondo di garanzia per l'industria)

- u costo della garanzia è pari allo 0.50% una tantum sull'importo di finanziamento erogato

(contro lo 0.60% di tutti gli altri settori di intervento vedi fondo di garanzia per l'industria)



- u I soggetti richiedenti il finanziamento **non** devono prestare alcuna garanzia né reale né personale



La Garanzia del Fondo può essere rilasciata da Fidi Toscana S.p.A a **TUTTE** le banche iscritte al Testo Unico Bancario (TUB) art. 13 D.Lgs 385/1993.



u Costo del finanziamento:



per piccole e medie imprese il tasso varia
spread dallo 0,70% ad 1,35% + tasso euroribor o irs
Lo spread varia a secondo delle classi di merito



per i comuni, provincie, asl, consorzi e società consortili il
tasso è pari allo 0,70% (spread) + euroribor o irs



Per le persone fisiche il tasso è pari allo 1,00% (spread) +
euroribor o irs

Gli spread sono da sommare quindi:

- u Al parametro I.R.S lettera della durata dell'operazione, per operazioni a tasso fisso;
- u Al parametro EURORIBOR a sei mesi su base 360 per operazioni a tasso variabile

PRESENTAZIONE DOMANDE

La domanda di finanziamento deve essere inoltrata:

- u **FIDI TOSCANA** (per la parte riguardante il finanziamento)
- u **REGIONE TOSCANA** (per la parte TECNICA) - allegato n° 2

Duplica approvazione della pratica

- ∅ Da **FIDI TOSCANA** per quanto riguarda l'istruttoria del finanziamento

- ∅ Da **REGIONE TOSCANA** per quanto riguarda la tipologia dei progetti di investimento.
La Regione Toscana svolge la verifica relativa ai progetti in base:
 - a. alle caratteristiche tecniche dell'iniziativa;
 - b. al pregio energetico espresso in Tonnellate Equivalenti di Petrolio (Tep) risparmiate;
 - c. al pregio ambientale espresso in tonnellate di CO2 evitata;
 - d. alla rispondenza e conformità al piano di indirizzo energetico regionale di cui alla legge regionale n. 39/05.

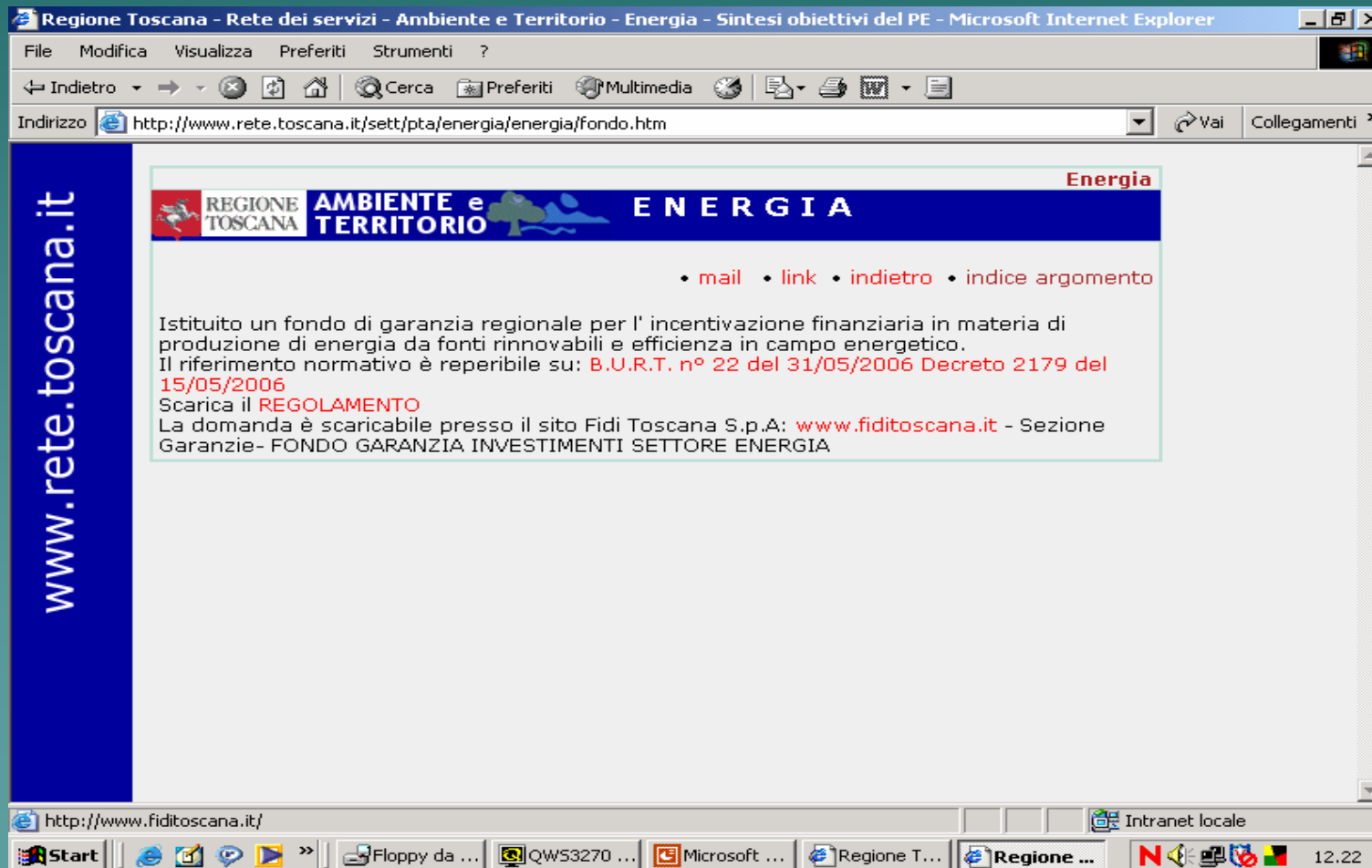
- u Nell'ambito dei progetti sono ammissibili alla garanzia del Fondo le spese per:
- u a. impianti solari termici destinati all'autoconsumo;
- u b. impianti solari fotovoltaici connessi alla rete di trasmissione, di potenza di picco compresa tra 1 kW e 100 kW;
- u c. impianti micro-eolici e mini-eolici, di potenza di picco non superiore a 250kW;
- u d. impianti di riscaldamento e cogenerazione a biomasse di potenza nominale non superiore a 500 kW termici e 200 kW elettrici;
- u e. impianti micro-idroelettrici, di potenza di picco non superiore a 400 kW;

- u **f.** pompe per il sollevamento e il trasporto dell'acqua, alimentate esclusivamente dalla fonte solare fotovoltaica, quest'ultima corrispondente a una potenza nominale massima pari a 2.000 Watt, destinate all'utilizzo nelle proprie pertinenze;
- u **g.** impianti di illuminazione pubblica ad alta efficienza che utilizzano lampade a risparmio energetico, sistemi di alimentazione elettronica con telecontrollo e telegestione e/o lampioni fotovoltaici.
- u **h.** impianti centralizzati anche di tipo cogenerativo alimentati a gas naturale fino a 500 kW termici e 250 kW elettrici;
- u **i.** impianti per l'utilizzo del calore geotermico mediante pompe di calore anche senza prelievo di fluido;
- u **j.** ogni altra spesa attinente gli investimenti di cui al presente comma.



- u Per visualizzare Decreto con regolamento e modulistica:
 - SITO della REGIONE TOSCANA sezione AMBIENTE E TERRITORIO area energia
 - SITO FIDI TOSCANA sezione GARANZIE (per modulistica)

Modalità di accesso al sito della Regione Toscana: www.regione.toscana.it ambiente e territorio energia



Modalità di accesso sito Fidi Toscana: www.fiditoscana.it garanzie - presentazione

FidiToscana SpA - Microsoft Internet Explorer

File Modifica Visualizza Preferiti Strumenti ?

Indirizzo http://www.fiditoscana.it/garanzie/ex_agr/fdoenrin/

Profilo Comunicazione Glossario Newsletter Links Ricerca News Help

FidiToscana

Motore di imprese

Agevolazioni di credito Garanzie Finanza innovativa Finanza di progetto Altri servizi Settori di attività

Garanzie

Informazioni generali
Tutte le imprese
Imprese extra agricole
Imprese agricole
Convenzioni particolari
Fondo garanzia Doc.U.P. 1.3.1
Fondo garanzia investimenti settore energia
Fondo di controgaranzia alle pmi toscane

Novità Sospeso

Get Adobe Reader

FidiToscana » Garanzie » Imprese extra agricole » **Fondo Garanzia Energie Rinnovabili**
Ultimo aggiornamento: 1 giugno 2006

REGIONE TOSCANA
Regione Toscana

Fondo di garanzia per gli investimenti nel settore energia

Energie Rinnovabili: garanzie "a prima richiesta" su finanziamenti agli investimenti nel settore energie.

Scheda informativa Domanda di ammissione (formato pdf) Normativa (formato pdf) >>

Finalità

Favorire l'accesso alle fonti finanziarie mediante la concessione di garanzia "a prima richiesta" a fronte di progetti di investimento:

- nel settore della produzione di energia da fonti rinnovabili;
- rivolti a interventi relativi al risparmio energetico nell'illuminazione pubblica;
- in impianti centralizzati con sistemi anche cogenerativi a gas naturale;
- destinati all'adeguamento, potenziamento o rinnovamento di macchinari e impianti negli ambiti previsti dalle precedenti lettere a, b e c.

http://www.regione.toscana.it/

Start Floppy da ... Microsoft ... Medicina N... FidiTosca... Regione T... 9.31

Nota

- u La Regione Toscana prevede il rifinanziamento del Fondo attraverso le risorse del Piano Regionale di Azione Ambientale 2007-2010 in relazione allo stato di avanzamento del programma di circa 2-3 milioni di Euro anno